



BOLETÍN 1

CAMPEONATO NACIONAL DE ORIENTACIÓN DEPORTIVA Pichidanguí - Chile 2026

HuellaSports invita a todos los orientadores chilenos y extranjeros a participar en el “Campeonato de Orientación Deportiva” a realizarse el 31/1 OCT/NOV 2026

Organiza: HuellaSports
Director General: Sergio Yáñez
Juez controlador: Jorge Cifuentes
Juez de Largada: Rodrigo Toledo
Trazador de recorridos: Sergio Yáñez.
Cartografía: Orientatlón Chile
Lugar de Competencia: Fundo Palo Colorado/Pichidanguí

Contenido:

- 1.- La carrera
- 2.- Cómo llegar
- 3.- Programa:
- 4.- Categorías:
- 5.- Inscripciones
- 6.- Si-Card
- 7.- Premiación
- 8.- Informaciones

1.- La carrera

- El CNDO tendrá tres recorridos Sprint, Distancia Media y Distancia Larga.
- Salida cada 2 minutos.
- Control electrónico (Non Touch y Touch) La Organización entregará los Chips.
- Carta de Orientación con simbología de acuerdo a las normas de competición de la I.O.F.

- Distancia Sprint
- Distancia Media
- Distancia Larga

Escala 1:4.000
Escala 1:10.000 y 1:7.500
Escala 1:10.000 y 1:7.500

Zona de Carrera Embargada



2.- Cómo llegar

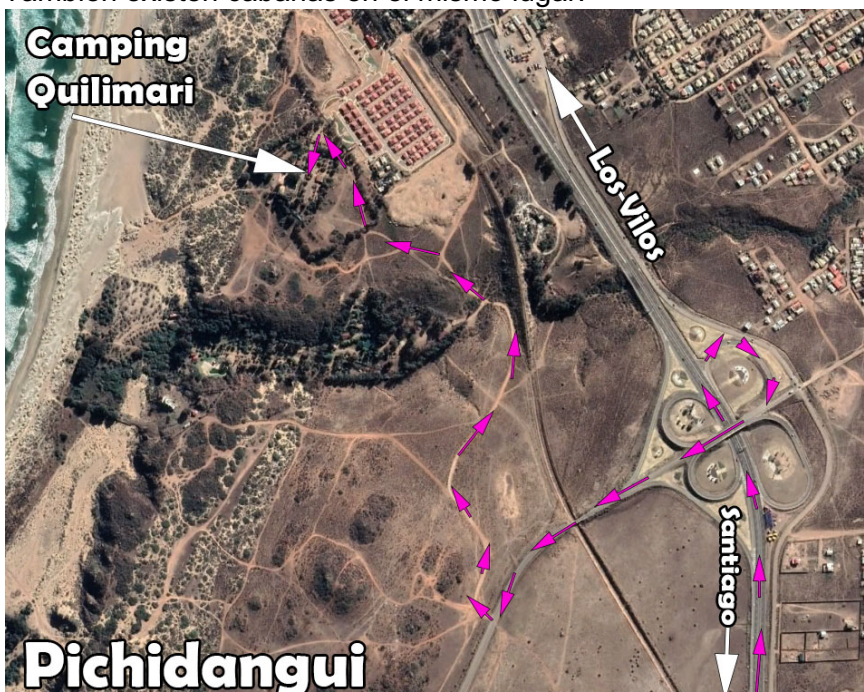
Lugar de Competencia: Centro Recreacional Quilimarí, Pichidanguí

Cómo llegar con WAZE: <https://waze.com/ul/h66m1hzc08>

Cómo llegar con Google Maps: <https://goo.gl/maps/C3XFuaUcj6NZSbY48>

» **Si quieres acampar:** \$ 6.000 p/p. Sitios con luz agua quincho y techo* duchas agua caliente.

También existen cabañas en el mismo lugar.



3.- Programa:

Viernes 30 de octubre 2026

Los Orientadores y sus acompañantes podrán llegar a la hora que deseen.

Sábado 31 de octubre 2026

09:00 hrs. : Llegada de atletas al sector de Distancia Media.

09:30 hrs. : Charla Técnica.

10:00 hrs. : Competencia Distancia Media.

16:30 hrs. : Charla Técnica Distancia Sprint.

17:00 hrs. : Competencia Distancia Sprint.

Domingo 1 de noviembre 2026

08:00 hrs. : Llegada de atletas al sector de Distancia Media.

08:30 hrs. : Charla Técnica.

09:00 hrs. : Competencia Distancia Larga.

14:00 hrs. : Premiación, Sorteos y algo a la parrilla.

4.- Categorías:

Categorías	Descripción	Dificultad	Competencias
D/H12	Damas y Varones Hasta 12 años	Baja	Sprint - Media - Larga
D/H14	Damas y Varones Hasta 14 años	Baja	Sprint - Media - Larga
D/H16	Damas y Varones Hasta 16 años	Mediana	Sprint - Media - Larga
D/H18	Damas y Varones Hasta 18 años	Mediana	Sprint - Media - Larga
D/H20	Damas y Varones Hasta 20 años	Alta	Sprint - Media - Larga
D/H21	Damas y Varones Sin límite de edad	Alta	Sprint - Media - Larga
D/H21E	Damas y Varones Elite	Alta	Sprint - Media - Larga
D/H40	Damas y Varones Hasta 40 años	Alta	Sprint - Media - Larga
D/H50	Damas y Varones Hasta 59 años	Alta	Sprint - Media - Larga
D/H60	Damas y Varones 60 y más años	Mediana	Sprint - Media - Larga
Nov D/H -18	Novatos menores de 18 años	Baja	Sprint - Media - Larga
Nov D/H +18	Novatos mayores de 18 años	Baja	Sprint - Media - Larga
Familiar	Categoría grupo familiar	Baja	Sprint - Media - Larga

5.- Inscripciones

Las inscripciones se realizarán online

Incluye:

- Toma de tiempo con sistema electrónico (Non Touch y Touch)
- Mapas en alta resolución y termolaminados.
- Mapas Escalas 1:4.000, 1:7.500 y 1:10.000
- Medallas y Copas.
- Fotografías.

LAS INSCRIPCIONES SERÁN RECIBIDAS HASTA EL VIERNES 23 OCTUBRE 2026.

La lista de salida se publicará el día **MIÉRCOLES 28 DE OCTUBRE 2026.**

Precios: Distancia Srint, Media y Larga

D/H12	: \$ 20.000.-
D/H14	: \$ 20.000.-
D/H16	: \$ 20.000.-
D/H18	: \$ 30.000.-
D/H20	: \$ 30.000.-
D/H21A	: \$ 30.000.-
D/H21E	: \$ 30.000.-
D/H30	: \$ 30.000.-
D/H40	: \$ 30.000.-
D/H50	: \$ 30.000.-
D/H60	: \$ 30.000.-
Nov. Damas	: \$ 20.000.-
Nov. Varones	: \$ 20.000.-
Familiar	: \$ 30.000.-

6.- Si-Card

Esta carrera será con un sistema de Non touch y Touch la organización facilitará los Chips

7.- Premiación

Se premiará con una medalla a los 3 primeros lugares de cada categoría que sumen el menor tiempo en las tres distancias.

Se premiará con una Copa a la "Dama y Varón que sume menos tiempo en las tres distancias Elites

8.- Informaciones:



Sergio Yáñez Avendaño

contacto@huellasports.cl

WhatsApp: +56957480165

www.huellasports.cl