



BOLETÍN 1

CAMPEONATO DE ORIENTACIÓN DEPORTIVA Pichidanguí - Chile 2024

HuellaSports invita a todos los orientadores chilenos y extranjeros a participar en el “Campeonato de Orientación Deportiva” a realizarse el 5 de octubre 2024

Organiza: HuellaSports

Director General: Sergio Yáñez

Juez controlador: Jorge Cifuentes

Juez de Largada: Rodrigo Toledo

Trazador de recorridos: Sergio Yáñez.

Cartografía: Orientatlón Chile

Lugar de Competencia: Fundo Palo Colorado/Centro Recreacional Ralunco* Pichidanguí

Contenido:

- 1.- La carrera
- 2.- Programa:
- 3.- Inscripciones
- 4.- Categorías:
- 5.- Si-Card
- 6.- Premiación
- 7.- Cómo llegar
- 8.- Informaciones

1.- La carrera

- El COD tendrá dos recorridos Distancia Media y Distancia Sprint con bosque.
- Salida cada 2 minutos.
- Control electrónico (Non Touch y Touch) La Organización entregará los Chips.
- Carta de Orientación con simbología de acuerdo a las normas de competición de la I.O.F.

- Distancia Sprint	Escala 1:4.000	(Todas las categorías)
- Distancia Media	Escala 1:7.500	(Todas las categorías)

Zona de Carrera Embargada



2.- Programa:

Sábado 5 de octubre 2024

09:00 hrs.	: Llegada de atletas al sector de Distancia Media.
09:30 hrs.	: Charla Técnica.
10:00 hrs.	: Competencia Distancia Media.
14:30 hrs.	: Charla Técnica Distancia Sprint.
15:00 hrs.	: Competencia Distancia Sprint.
17:00 hrs.	: Premiación, Sorteos y algo a la parrilla.

3.- Inscripciones

Las inscripciones se realizarán a través de este link: <https://welcu.com/orientatlon/pichidangui-orientacion>

Incluye:

- Toma de tiempo con sistema electrónico (Non Touch y Touch)
- Mapas en alta resolución y plastificados.
- Mapas Escalas 1:4.000 – 1:7.500
- Medallas y Copas.
- Fotografías.

LAS INSCRIPCIONES SERÁN RECIBIDAS HASTA EL DÍA SÁBADO 28 DE SEPTIEMBRE 2024.

La lista de salida se publicará el día **JUEVES 3 DE OCTUBRE 2024.**

El sistema WELCU genera automáticamente una boleta, sin embargo, las FFAA que deseen una factura la pueden solicitar a orientatrail@gmail.com

Precios: Distancia Media y Distancia Sprint

D/H12	: \$ 20.000.-
D/H14	: \$ 20.000.-
D/H16	: \$ 20.000.-
D/H18	: \$ 28.000.-
D/H20	: \$ 28.000.-
D/H21A	: \$ 28.000.-
D/H21E	: \$ 28.000.-
D/H30	: \$ 28.000.-
D/H40	: \$ 28.000.-
D/H50	: \$ 28.000.-
D/H60	: \$ 28.000.-
Nov. Damas	: \$ 20.000.-
Nov. Varones	: \$ 20.000.-
Familiar	: \$ 30.000.-

4.- Categorías:

Categorías	Dificultad	Competencias
D/H12	Baja	Distancia Media - Distancia Sprint
D/H14	Baja	Distancia Media - Distancia Sprint
D/H16	Media	Distancia Media - Distancia Sprint
D/H18	Media	Distancia Media - Distancia Sprint
D/H20	Alta	Distancia Media - Distancia Sprint
D/H21	Alta	Distancia Media - Distancia Sprint
D/H21E	Alta	Distancia Media - Distancia Sprint
D/H30	Alta	Distancia Media - Distancia Sprint
D/H40	Alta	Distancia Media - Distancia Sprint
D/H50	Alta	Distancia Media - Distancia Sprint
D/H60	Media	Distancia Media - Distancia Sprint
Nov. Damas	Baja	Distancia Media - Distancia Sprint
Nov. Varones	Baja	Distancia Media - Distancia Sprint
Familiar	Baja	Distancia Media - Distancia Sprint

5.- Si-Card

Esta carrera será con un sistema de Non touch y Touch la organización facilitará los Chips

6.- Premiación

Se premiará con una medalla a los 3 primeros lugares de cada categoría que sumen el menor tiempo en las dos distancias.

Se premiará con una Copa a la "Dama y Varón que sume menos tiempo en las distancias.

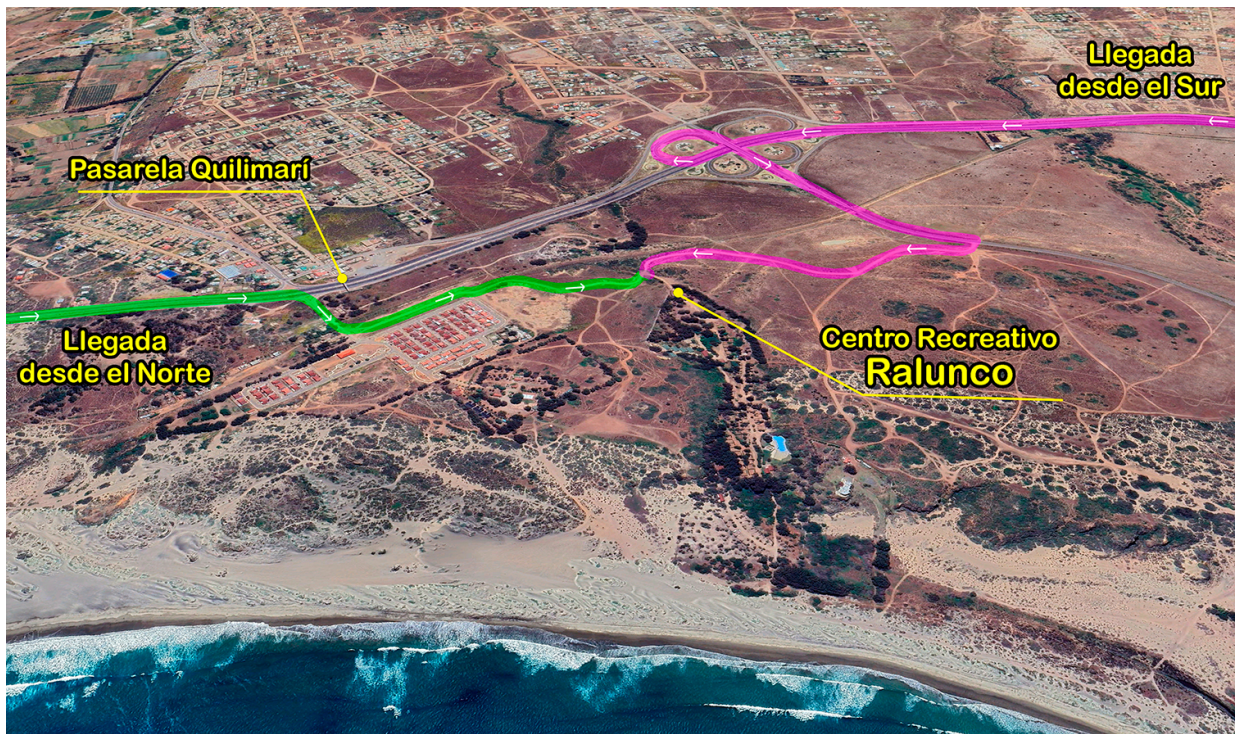
7.- Cómo llegar

Lugar de Competencia: Centro Recreativo Ralunco, Pichidangui

» Apertura del Centro Recreativo Ralunco: **08:00 horas.**

» **La entrada está incluida en la inscripción:**

» **Si quieres acampar:** \$ 6.000 p/p. Sitios con luz agua quincho y techo* duchas agua caliente. También existen cabañas en el mismo lugar.



8.- Informaciones:



Sergio Yáñez Avendaño

contacto@huellasports.cl

WhatsApp: +56957480165

www.huellasports.cl