



BOLETÍN 1

CAMPEONATO DE ORIENTACIÓN DEPORTIVA Pichidanguí - Chile 2024

HuellaSports invita a todos los orientadores chilenos y extranjeros a participar en el “Campeonato de Orientación Deportiva” a realizarse los días 20 y 21 de julio 2024

Organiza: HuellaSports
Director General: Sergio Yáñez
Juez controlador: Jorge Cifuentes
Juez de Largada: Rodrigo Toledo
Trazador de recorridos: Sergio Yáñez.
Cartografía: Orientatlón Chile
Lugar de Competencia: Pichidanguí (Mapa Nuevo)

Contenido:

- 1.- La carrera
- 2.- Programa:
- 3.- Inscripciones
- 4.- Categorías:
- 5.- Si-Card
- 6.- Premiación
- 7.- Cómo llegar
- 8.- Informaciones

1.- La carrera

- El COD tendrá dos recorridos Sprint con bosque y Distancia Larga.
- Salida cada 2 minutos.
- Control electrónico (Non Touch y Touch) La Organización entregará los Chips.
- Carta de Orientación con simbología de acuerdo a las normas de competición de la I.O.F.

- Distancia Sprint	Escala 1:4.000	(Todas las categorías)
- Distancia Larga	Escala 1:10.000	(Elites)
- Distancia Larga	Escala 1:7.500	(Otras Categorías)

Zona de Carrera Embargada



2.- Programa:

Sábado 20 de julio 2024

Desde las 09:00 hrs. : Llegada de los atletas
14:30 hrs. : Charla Técnica

15:00 hrs. : Competencia Distancia Sprint.

19:00 hrs. : Proyección de fotografías del Sprint* Camaradería.

Domingo 21 de julio 2024

09:30 hrs. : Traslado de los atletas al lugar de competencia.

10:00 hrs. : Charla Técnica

10:30 hrs. : Competencia Distancia Larga.

14:00 hrs. : Premiación y Sorteos

3.- Inscripciones

Las inscripciones se realizarán a través de este link: https://welcu.com/orientatlon/orientacion_pichidangu

Incluye:

- Toma de tiempo con sistema electrónico (Non Touch y Touch)
- Mapas en alta resolución y plastificados.
- Mapas Escalas 1:4.000 – 1:7.500 – 1:10.000
- Medallas y Copas.
- Fotografías.
- Brújula de recuerdo.

LAS INSCRIPCIONES SERÁN RECIBIDAS HASTA EL DÍA VIERNES 12 DE JULIO 2024.

La lista de salida se publicará el día **MIÉRCOLES 17 DE JULIO 2024.**

El sistema WELCU genera automáticamente una boleta, sin embargo, las FFAA que deseen una factura la pueden solicitar a orientatrail@gmail.com

Precios: Distancia Sprint y Distancia Larga

D/H12	: \$ 15.000.-
D/H14	: \$ 15.000.-
D/H16	: \$ 15.000.-
D/H18	: \$ 25.000.-
D/H20	: \$ 25.000.-
D/H21A	: \$ 25.000.-
D/H21E	: \$ 25.000.-
D/H30	: \$ 25.000.-
D/H40	: \$ 25.000.-
D/H50	: \$ 25.000.-
D/H60	: \$ 25.000.-
D/H70	: \$ 25.000.-
D/H80	: \$ 25.000.-
Nov. Damas	: \$ 15.000.-
Nov. Varones	: \$ 15.000.-
Familiar	: \$ 30.000.-

4.- Categorías:

Categorías	Dificultad	Competencias
D/H12	Baja	Distancia Sprint – Distancia Larga
D/H14	Baja	Distancia Sprint – Distancia Larga
D/H16	Media	Distancia Sprint – Distancia Larga
D/H18	Media	Distancia Sprint – Distancia Larga
D/H20	Alta	Distancia Sprint – Distancia Larga
D/H21	Alta	Distancia Sprint – Distancia Larga
D/H21E	Alta	Distancia Sprint – Distancia Larga
D/H30	Alta	Distancia Sprint – Distancia Larga
D/H40	Alta	Distancia Sprint – Distancia Larga
D/H50	Alta	Distancia Sprint – Distancia Larga
D/H60	Media	Distancia Sprint – Distancia Larga
D/H70	Baja	Distancia Sprint – Distancia Larga
D/H80	Baja	Distancia Sprint – Distancia Larga
Nov. Damas	Baja	Distancia Sprint – Distancia Larga
Nov. Varones	Baja	Distancia Sprint – Distancia Larga
Familiar	Baja	Distancia Sprint – Distancia Larga

5.- Si-Card

Esta carrera será con un sistema de Non touch y Touch la organización facilitará los Chips

6.- Premiación

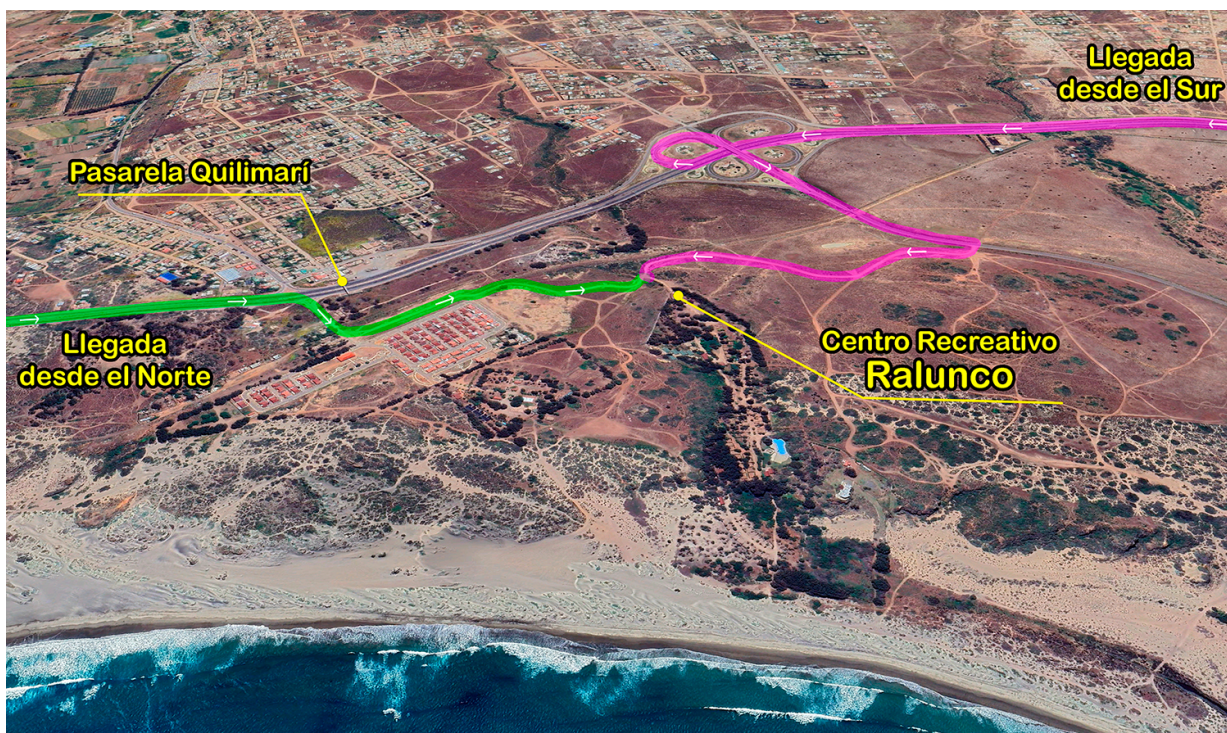
Se premiará con una medalla a los 3 primeros lugares de cada categoría.

Se premiará con una Copa a la “Dama y Varón Elite que sume menos tiempo en la distancias.

7.- Cómo llegar

Lugar de Competencia: Centro Recreativo Ralunco, Pichidangui

- » Apertura del Centro Recreativo Ralunco: **08:00 horas.**
- » **La entrada está incluida en la inscripción:**
- » **Si quieres acampar:** \$ 6.000 p/p. Sitios con luz agua quincho y techo* duchas agua caliente. También existen cabañas en el mismo lugar.



8.- Informaciones



Sergio Yáñez Avendaño

orientatrail@gmail.com

WhatsApp: +56957480165

www.huellasports.cl